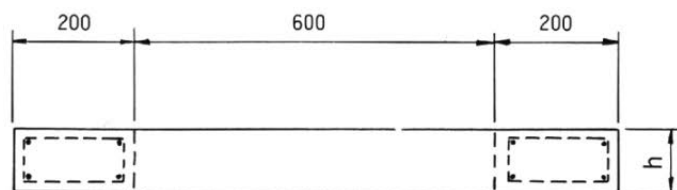
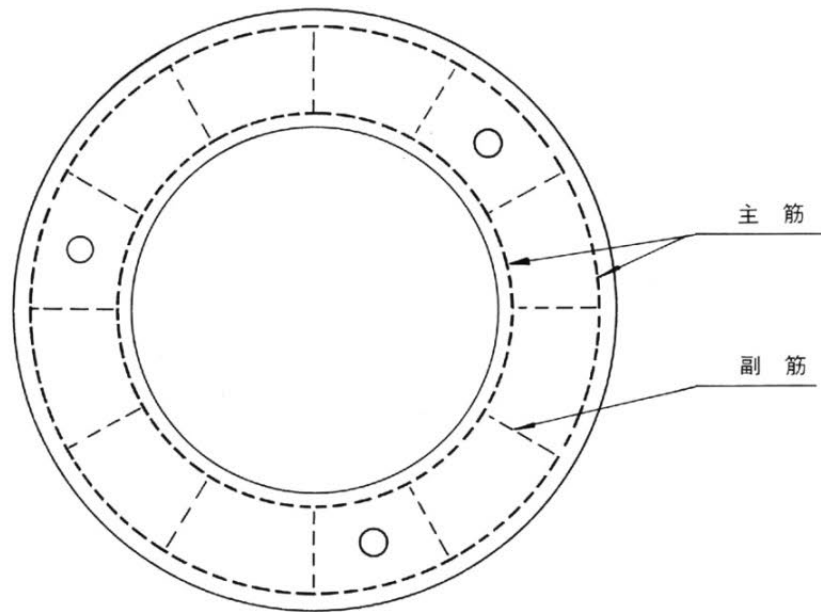
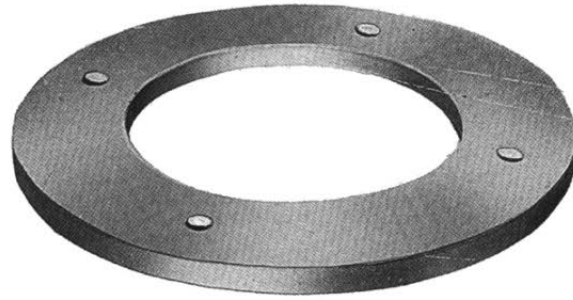


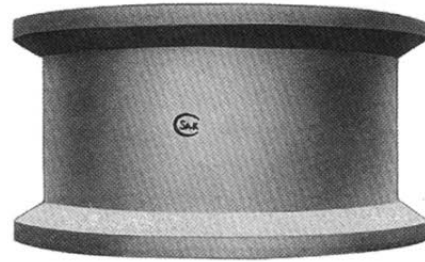
# 下水道用マンホール調整リング



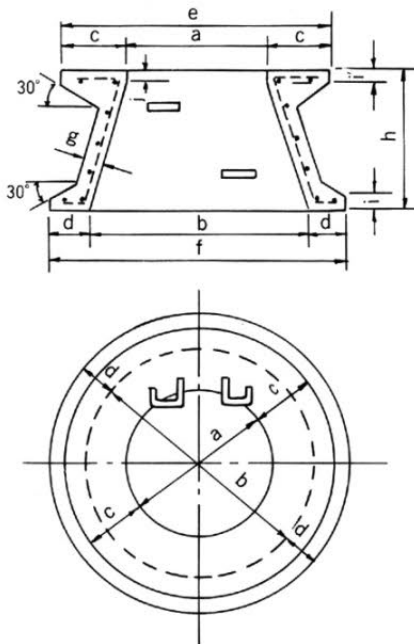
呼び名	h	主筋		副筋		重量 (kg)
		径(mm)	本数	径(mm)	本数	
1号(A)	50	6.0	2	4.0	12	59
2号(B)	100	6.0	4	4.0	12	118
3号(C)	150	6.0	4	4.0	12	177
4号(D)	200	6.0	4	6.0	12	241

※リング4号(D)は、足掛金物(ステップ)がついています。

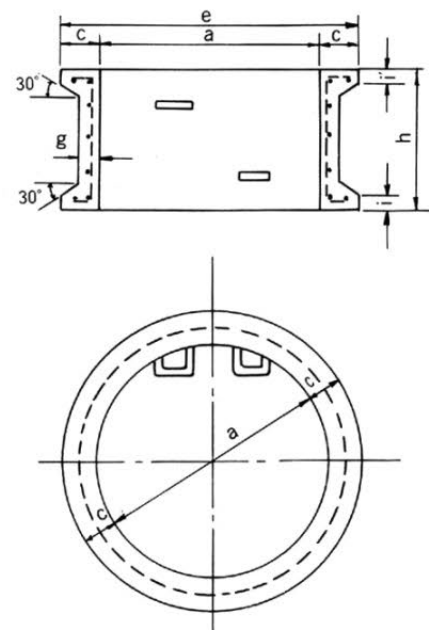
# 下水道用マンホール側塊



斜壁

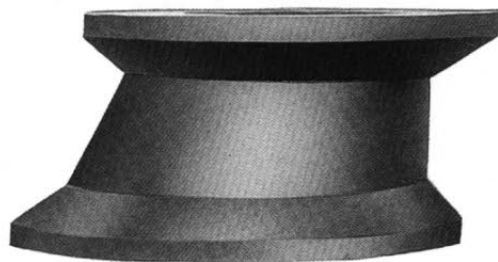


直壁

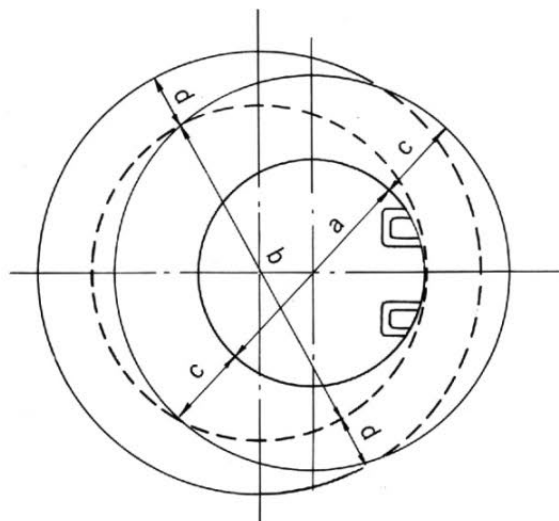
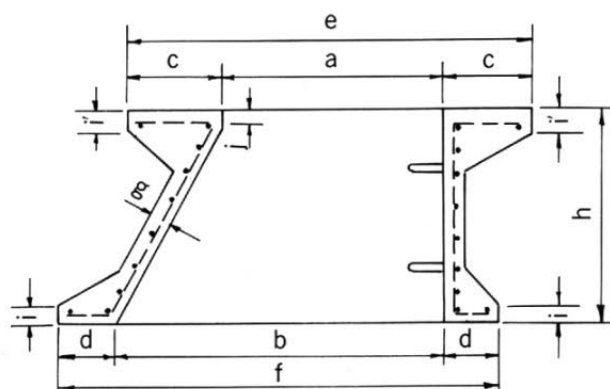


呼 び 方		寸 法 (mm)											配 筋				重 量 (kg)
		a	b	c	d	e	f	g'	h	i	i'	j	らせん鉄筋		縦 鉄 筋		
													径 (mm)	巻数	径 (mm)	本数	
斜 壁	600 A	600	900	250	150	1100	1200	60	300	50	60	30	5.0	6	5.0	20	318
	600 B	600	900	250	150	1100	1200	60	450	50	60	30	5.0	7	5.0	20	370
	600 C	600	900	250	150	1100	1200	60	600	50	60	30	5.0	9	5.0	20	423
	600 D	600	1200	250	150	1100	1500	70	600	50	60	40	5.0	9	5.0	20	539
直 壁	900 A	900	—	150	—	1200	—	60	300	50	50	—	5.0	6	5.0	20	243
	900 B	900	—	150	—	1200	—	60	600	50	50	—	5.0	9	5.0	20	374
	1200 A	1200	—	150	—	1500	—	70	300	50	50	—	5.0	6	5.0	28	326
	1200 B	1200	—	150	—	1500	—	70	600	50	50	—	5.0	9	5.0	28	527

# 下水道用マンホール側塊

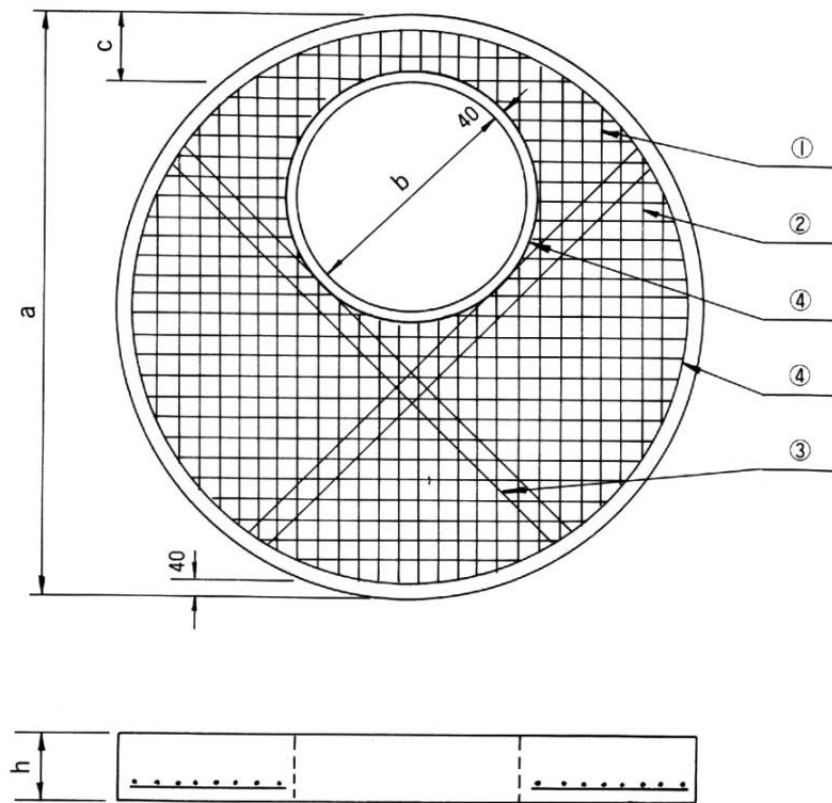


片面斜壁



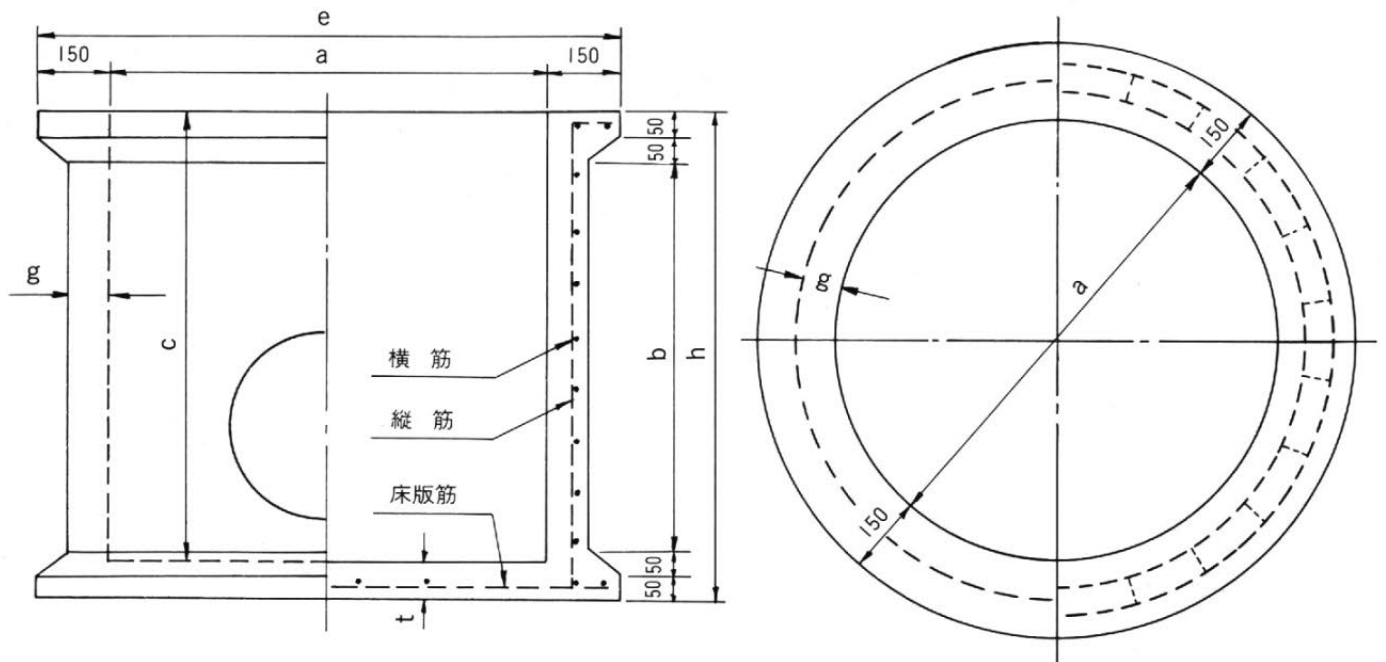
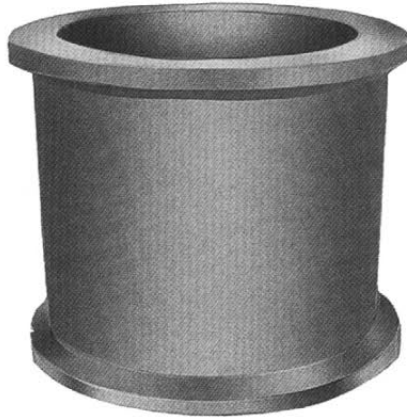
呼 び 名	寸 法 (mm)											配 筋				重 量 (kg)
	a	b	c	d	e	f	g'	h	i	i'	j	らせん鉄筋		縦 鉄 筋		
												径 (mm)	巻数	径 (mm)	本数	
600 A	600	900	250	150	1100	1200	70	300	50	60	30	6.0	6	6.0	20	331
600 B	600	900	250	150	1100	1200	70	450	50	60	30	6.0	7	6.0	20	387
600 C	600	900	250	150	1100	1200	70	600	50	60	30	6.0	10	6.0	20	445
600 D	600	1200	250	150	1100	1500	70	600	50	60	30	6.0	12	6.0	36	595

# 下水道用マンホール床版塊



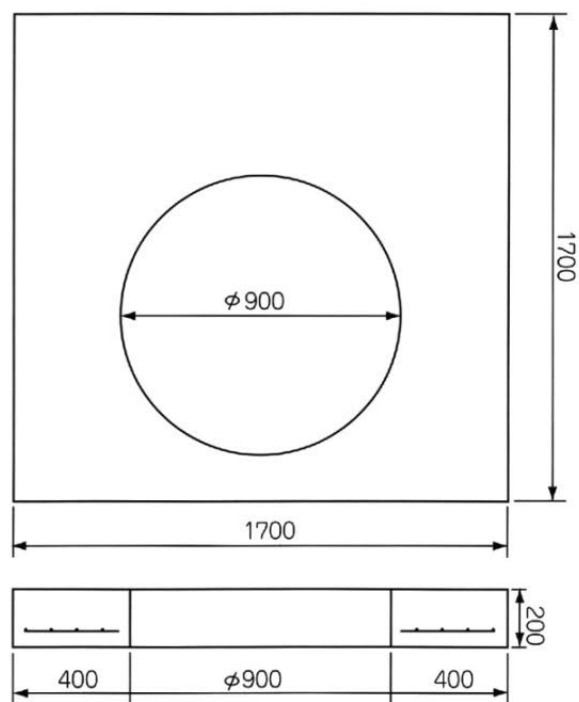
呼 び 名	寸 法 (mm)				配 筋 (mm)								重 量 (kg)
					①		②		③		④		
	a	b	c	h	径	本数	径	本数	径	本数	径	本数	
900 A	1200	600	150	200	φ13	11	φ13	11	φ13	4	φ13	2	501
1200 A	1600	600	200	200	φ13	14	φ13	14	φ16	4	φ16	2	828
1200 B	1600	900	200	200	φ13	14	φ13	14	φ16	4	φ16	2	659
1500 A	1900	600	200	200	φ16	21	φ16	21	φ19	4	φ19	2	1,225
1500 B	1900	900	200	200	φ16	21	φ16	21	φ19	4	φ19	2	1,055
1800 A	2300	600	250	250	φ16	26	φ16	26	φ19	4	φ19	2	2,322
1800 B	2300	900	250	250	φ16	26	φ16	26	φ19	4	φ19	2	2,110

# 下水道用マンホール底塊

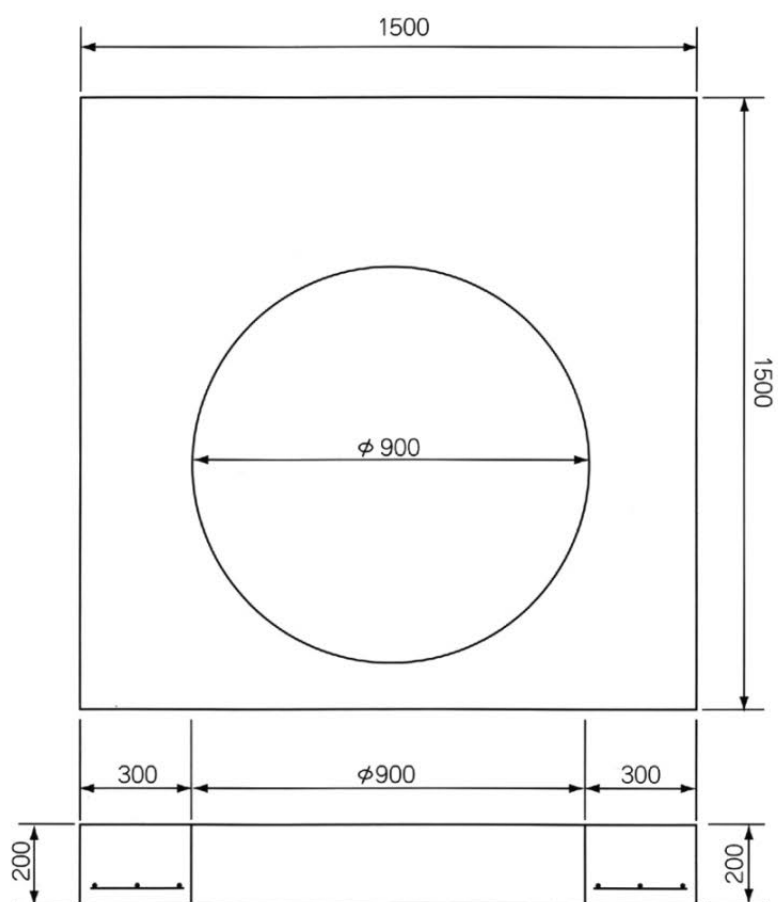


呼 び 名		寸 法 (mm)							配 筋						重 量 (kg)
									縦 筋		横 筋		床版筋		
		a	b	c	e	h	g	t	径	本	径	本	径	本	
1号マンホール	1—09	900	700	820	1200	900	80	80	5.0	20	5.0	10	5.0	10	743
	1—12	900	900	1120	1200	1200	80	80	5.0	20	5.0	13	5.0	10	920
	1—15	900	1300	1420	1200	1500	80	80	5.0	20	5.0	16	5.0	10	1,102
	1—18	900	1600	1720	1200	1800	80	80	5.0	20	5.0	19	5.0	10	1,282
	1—20	900	1800	1920	1200	2000	80	80	5.0	20	5.0	21	5.0	10	1,395
2号マンホール	2—12	1200	1000	1120	1500	1200	80	80	6.0	20	5.0	15	5.0	14	1,130
	2—15	1200	1300	1420	1500	1500	80	80	6.0	20	5.0	19	5.0	14	1,320
3号マンホール	3—18	1500	1600	1700	1800	1800	100	100	6.0	20	6.0	29	6.0	34	2,640

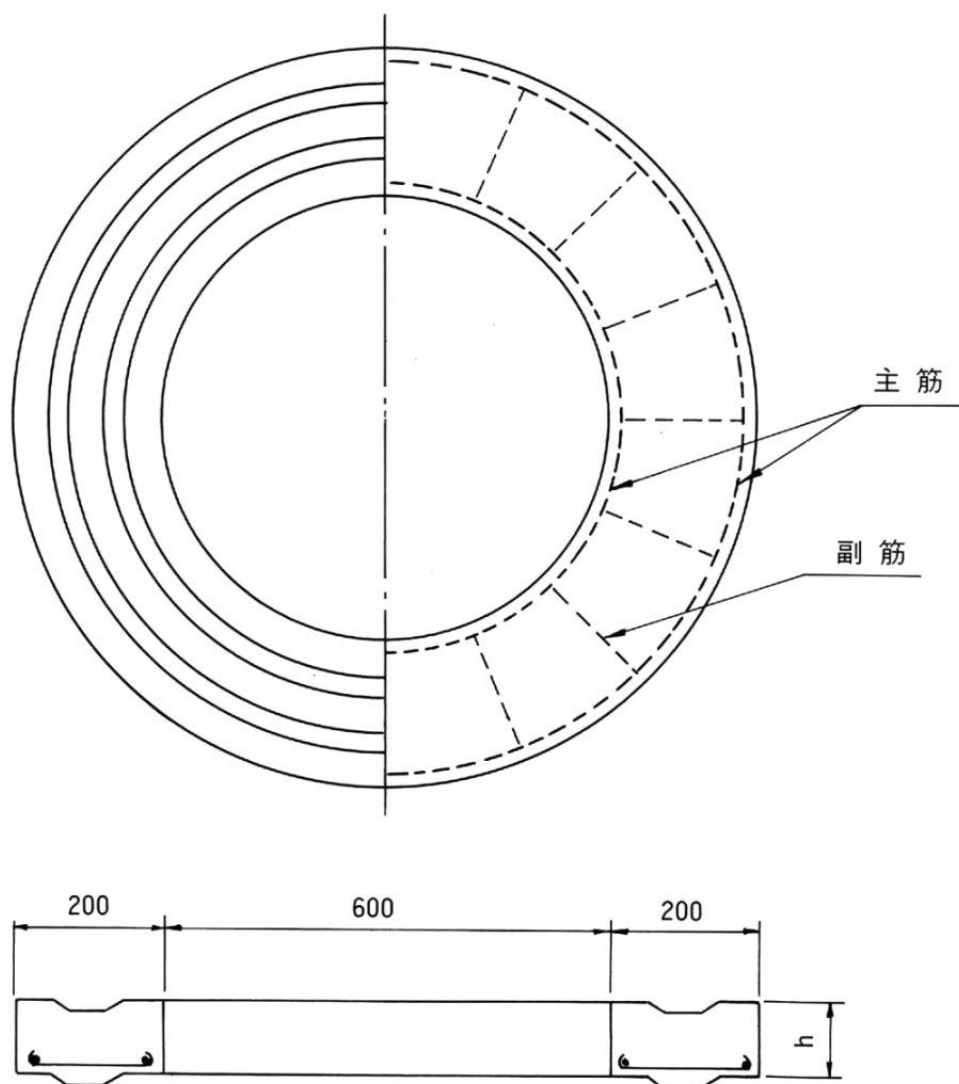
角床版塊 1700×1700×200



角床版塊 1500×1500×200

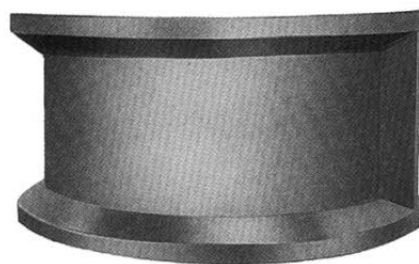
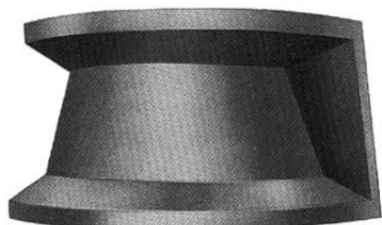


# 下水道用マンホール調整リング(ズレ止め)

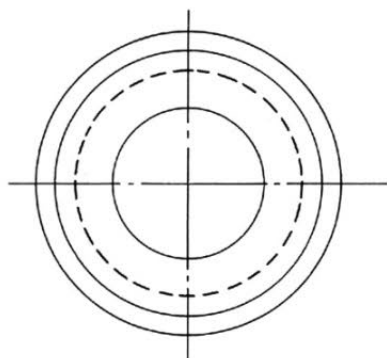
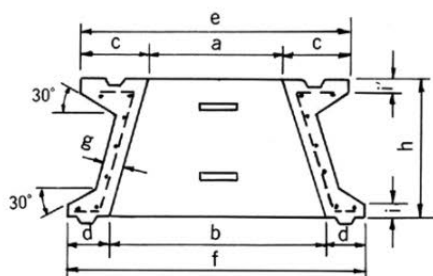


呼 び 名	h	主 筋		副 筋		重 量 (kg)
		径(mm)	本 数	径(mm)	本 数	
1 号 (A)	50	6	15	6	2	60
2 号 (B)	100	6	15	6	2	121
3 号 (C)	150	6	15	9.0	2	181

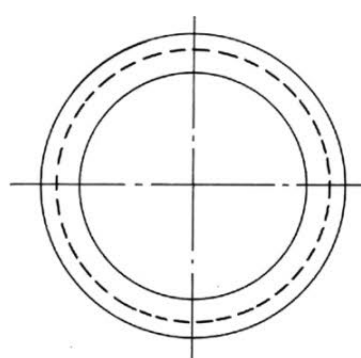
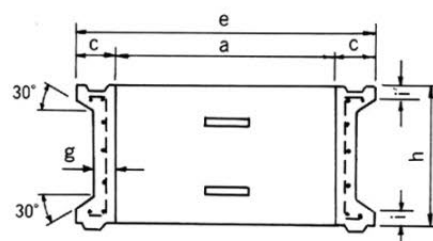
# 下水道用マンホール側塊(両足掛、ズレ止め)



斜 壁



直 壁

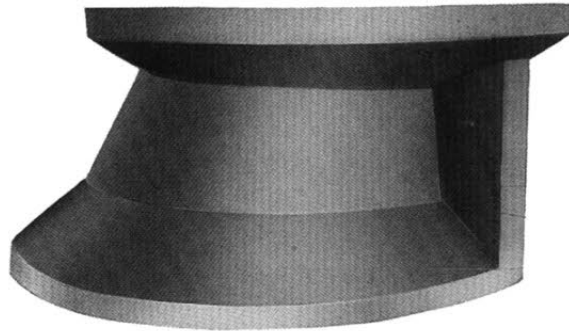


呼 び 名		寸 法 (mm)										配 筋				重 量 (kg)
		a	b	c	d	e	f	g	h	i	i'	らせん鉄筋		縦 鉄 筋		
												径 (mm)	本数	径 (mm)	本数	
斜 壁	600 A	600	900	250	150	1100	1200	60	300	50	50	5.0	6	5.0	20	329
	600 C	600	900	250	150	1100	1200	60	600	50	50	5.0	6	5.0	20	475
直 壁	900 A	900	—	150	—	1200	—	70	300	50	50	5.0	6	5.0	20	306
	900 B	900	—	150	—	1200	—	70	600	50	50	5.0	9	5.0	20	422

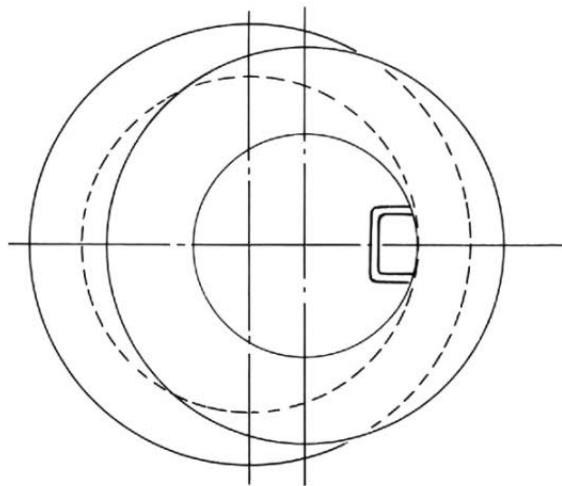
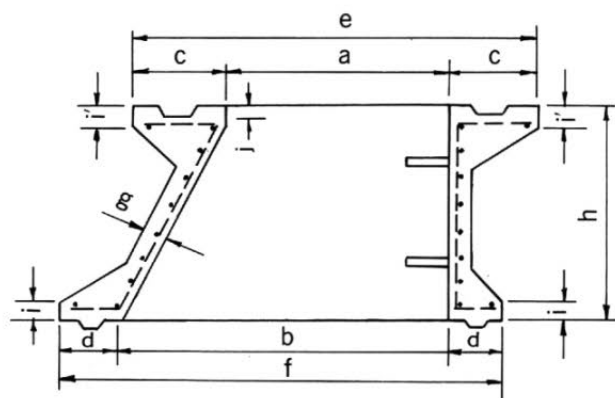
※各種類とも、上のみズレ止め、下のみズレ止めも出来ます。



# 下水道用マンホール側塊(両足掛、ズレ止め)



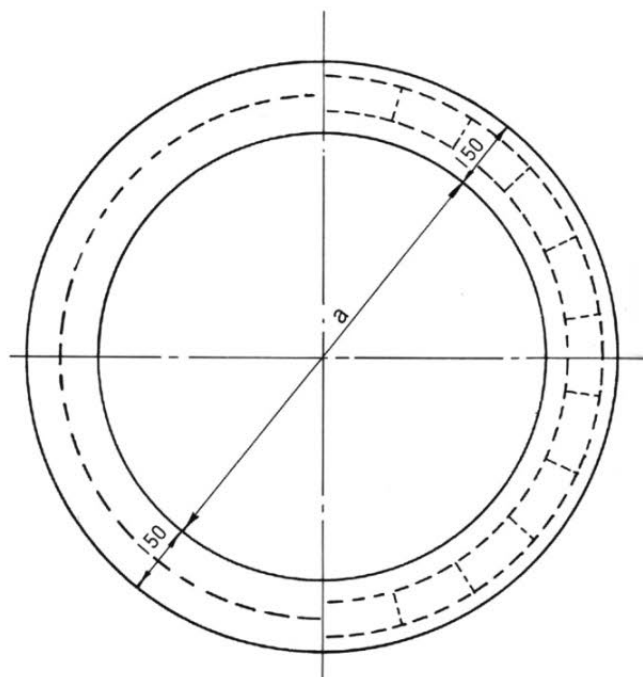
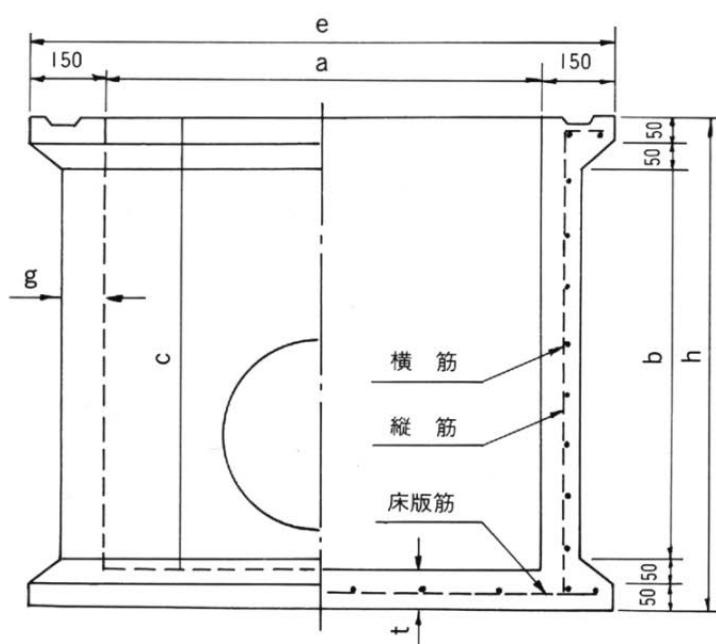
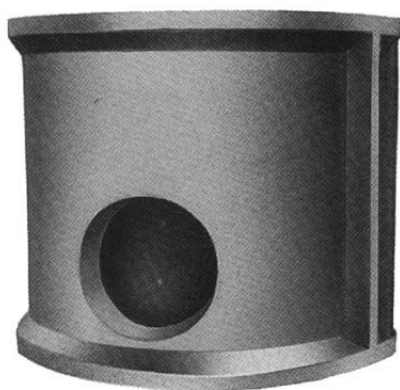
片面斜壁



呼 び 名	寸 法 (mm)											配 筋				重 量 (kg)
	a	b	c	d	e	f	g	h	i	i'	j	らせん鉄筋		縦 鉄 筋		
												径 (mm)	本数	径 (mm)	本数	
600 A	600	900	250	150	1100	1200	70	300	50	60	30	6.0	6	6.0	20	357
600 B	600	900	250	150	1100	1200	70	450	50	60	30	6.0	7	6.0	20	406
600 C	600	900	250	150	1100	1200	70	600	50	60	30	6.0	10	6.0	20	473
600 D	600	1200	250	150	1100	1500	90	600	50	60	30	6.0	12	6.0	36	648

※各種類とも、上のみズレ止め、下のみズレ止めも出来ます。

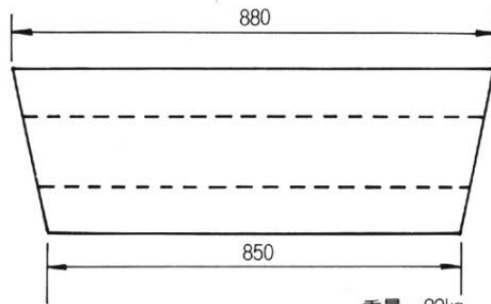
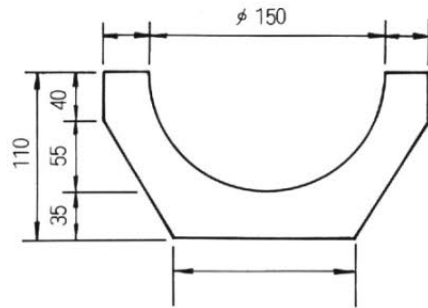
# 下水道用マンホール底塊(両足掛、ズレ止め)



呼び名	寸 法 (mm)							配 筋						重 量 (kg)
	a	b	c	e	h	g	t	縦 径	筋 本数	横 径	筋 本数	床 版 筋 径	本数	
1-08	900	600	720	1200	800	100	80	5.0	20	5.0	11	5.0	10	780
1-09	900	700	820	1200	900	100	80	5.0	20	5.0	10	5.0	10	855
1-10	900	800	920	1200	1000	100	80	5.0	20	5.0	12	5.0	10	930
1-12	900	1000	1120	1200	1200	100	80	5.0	20	5.0	13	5.0	10	1,080
1-13	900	1100	1220	1200	1300	100	80	5.0	20	5.0	13	5.0	10	1,157

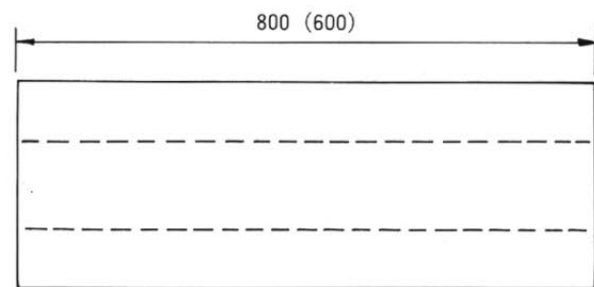
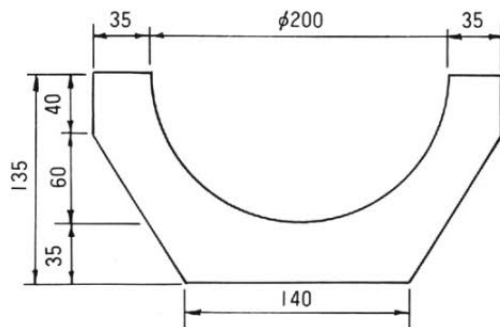
# マンホール底塊用インバート・ブロック

## 150用



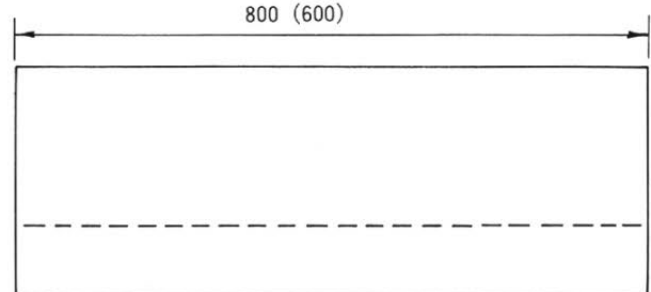
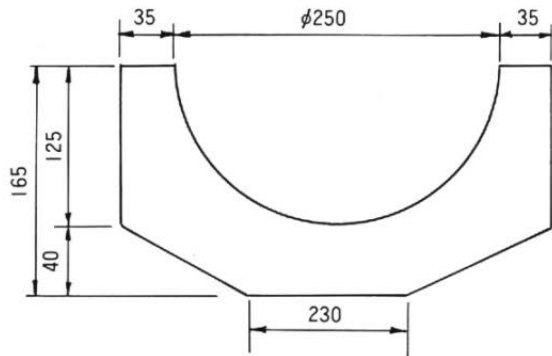
重量 22kg  
( $\phi$ 150用)

## 200用



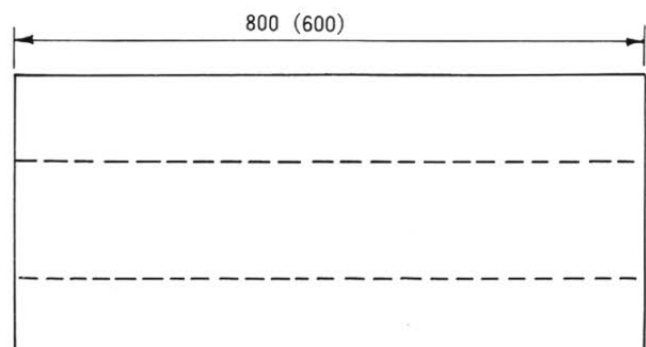
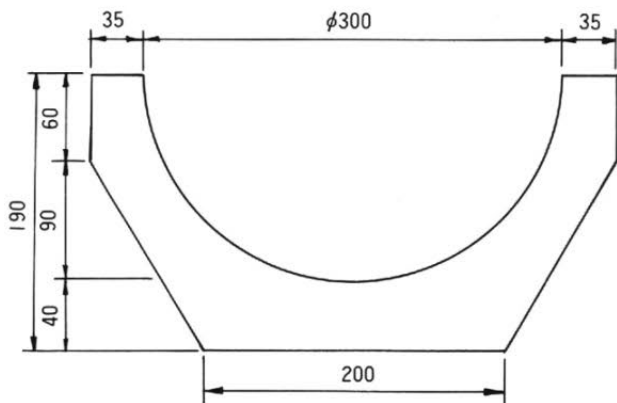
重量 21kg ( $\phi$ 700用)  
28kg ( $\phi$ 900用)

## 250用



重量 38kg ( $\phi$ 700用)  
51kg ( $\phi$ 900用)

## 300用



重量 34kg ( $\phi$ 700用)  
46kg ( $\phi$ 900用)